

Fahrzeugtyp

Kleinwagen

Seat Mii

4-Sitzer, 3-Türer Sitzerhöhung

Fahrzeugmaße: L = 3,56m B = 1,64m H = 1,48m

Kofferraummaße: L = 0,54m B = 1m H = 0,43m

Bei umgeklappter Rücksitzbank: L = 1,1m

Hinweise und Besonderheiten zum Fahrzeugtyp

Innenraum 4 Sitzplätze



Tarifkategorie: Mini

Fahrzeugtyp

Kleinwagen

Toyota Aygo

4-Sitzer, 3-Türer Sitzerhöhung

Fahrzeugmaße: L = 3,43m B = 1,63m H = 1,47m

Kofferraummaße: L = 0,4m B = 1m H = 0,43m

Bei umgeklappter Rücksitzbank: L = 1,1m

Hinweise und Besonderheiten zum Fahrzeugtyp

Innenraum 4 Sitzplätze



Tarifkategorie: Mini

Fahrzeugtyp

Kleinwagen

Toyota Aygo 2015

4-Sitzer, 3-Türer Sitzerhöhung

Fahrzeugmaße: L = 3,46m B = 1,61m H = 1,46m

Kofferraummaße: L = 0,40m B = 1m H = 0,43m

Bei umgeklappter Rücksitzbank: L = 1,1m

Hinweise und Besonderheiten zum Fahrzeugtyp

Innenraum 4 Sitzplätze



Tarifkategorie: Mini

E-Smart

Elektrofahrzeug 2-Sitzer, 3-Türer ohne Kindersitz

Fahrzeugmaße: L = 2,5m B = 1,52m H = 1,53m

Kofferraummaße: Der Kofferraum ist nur sehr eingeschränkt nutzbar.



Hinweise und Besonderheiten zum Fahrzeugtyp

Tarifkategorie: Smart

- Beenden des Ladevorgangs an der Ladesäule** Das Fahrzeug mit Zugangskarte öffnen, PIN eingeben und Fahrzeugschlüssel entnehmen. Anschließend das Ladekabel aus der Steckdose und dann vom Fahrzeug ziehen. Das Ladekabel in der Kofferraumklappe verstauen.
- Füllstandanzeige** Das linke der 2 oben auf dem Armaturenbrett befestigten Instrumente zeigt den Füllstand der Batterie in % an.
- Laden** Das Ladekabel befindet sich in der Kofferraumklappe des Fahrzeugs. Erst das Ladekabel ans Fahrzeug anschliessen und dann an der Steckdose. Bitte kein Verlängerungskabel benutzen, da sonst ein Laden nicht möglich ist. Anschließend das Fahrzeug verriegeln, damit das Ladekabel nicht aus dem Auto gezogen werden kann. Um das Ladekabel abzuziehen, muss das Fahrzeug mit der Zentralverriegelung geöffnet werden.
- Zündschloss** Das Zündschloss befindet sich in der Mittelkonsole hinter dem Ganghebel.
- Starten** Bremse treten, Ganghebel in Position N bringen, Zündschlüssel ganz nach rechts drehen im Display erscheint "Ready". Anschliessend Ganghebel auf Position D stellen.
- Rückwärts fahren** Bremse treten und halten, Ganghebel in Position R bringen
- Abstellen** Ganghebel in Position N bringen, Handbremse anziehen, Schlüssel abziehen (nur in Position N oder R möglich), Fahrzeug abschließen. Schlüssel unbedingt mit herausnehmen, denn nach einigen Minuten verriegelt das Fahrzeug von alleine.
- Fahrzeug lässt sich nicht abschließen** Kofferraum, Heckscheibe und Türen bitte richtig verschließen.
- Fahrzeug ausrollen lassen** Einfach vom Gas gehen. Wenn das Fahrzeug steht, wird automatisch in den ersten Gang geschaltet.
- Ganganzeige** N = Leerlauf, R = Rückwärts, O = kein Gang, D = Fahren.
- Licht einschalten** Drehschalter am Blinkerhebel drehen. 2 x drehen = Fahrlicht. 3 x drehen = Nebelschlussleuchte (Warnlämpchen im Armaturenbrett leuchtet auf).

Smart

Automatikgetriebe 2-Sitzer, 3-Türer ohne Kindersitz

Fahrzeugmaße: L = 2,5m B = 1,52m H = 1,53m

Kofferraummaße: Der Kofferraum ist nur sehr eingeschränkt nutzbar.



Hinweise und Besonderheiten zum Fahrzeugtyp

Tarifikategorie: Smart

Fahrzeug öffnen	Kleinen Knopf am Wagenschlüssel drücken.
Zündschloss	Das Zündschloss befindet sich in der Mittelkonsole hinter dem Ganghebel.
Starten	Ganghebel in Position N bringen, Bremse treten, (beim Diesel Vorglühphase abwarten), Zündschlüssel in Position 2 bringen
Fahrzeug startet nicht	Ganghebel in Position N bringen, Bremse treten und halten, Wagenschlüssel abziehen und Knopf zum Öffnen des Fahrzeugs am Wagenschlüssel drücken, erneut starten
Manuelles Hochschalten	Ganghebel nach vorne bewegen (Position +)
Manuelles Runterschalten	Ganghebel kurz nach hinten drücken (Position -)
Rückwärts fahren	Bremse treten und halten, Ganghebel in Position R bringen
Abstellen	Ganghebel in Position N bringen, Handbremse anziehen, Schlüssel abziehen (nur in Position N oder R möglich), Fahrzeug abschließen. Schlüssel unbedingt mit herausnehmen, denn nach einigen Minuten verriegelt das Fahrzeug von alleine.
Fahrzeug lässt sich nicht abschließen	Kofferraum und Türen bitte richtig verschließen.
Fahrzeug ausrollen lassen	Einfach vom Gas gehen. Wenn das Fahrzeug steht, wird automatisch in den ersten Gang geschaltet.
Ganganzeige	N = Leerlauf, R = Rückwärts, O = kein Gang, X = Wegfahrsperrung aktiviert, Pfeil nach oben = Empfehlung für Hochschalten, Pfeil nach unten = Empfehlung für Runterschalten
Licht einschalten	Drehschalter am Blinkerhebel drehen, 2 x drehen = Fahrlicht, 3 x drehen = Nebelschlussleuchte (Warnlämpchen im Armaturenbrett leuchtet auf)
Tankanzeige	5 ovale Segmente im Armaturenbrett. Ist nur das erste Segment schwarz gefüllt unbedingt tanken!
Tanken	Der Tankdeckel befindet sich hinten rechts. Der Tankdeckel ist nicht abschließbar.

Fiat 500

Schicker 4-Sitzer, 3-Türer Sitzerhöhung

Fahrzeugmaße:	L = 3,55m	B = 1,63m	H = 1,49m
Kofferraummaße:	L = 0,52m	B = 1m	H = 0,53m
	Bei umgeklappter Rücksitzbank:		L = 1,05m



Hinweise und Besonderheiten zum Fahrzeugtyp

Tarifkategorie: Smart

Innenraum 4 Sitzplätze

Fahrzeugtyp

Kleinwagen

Renault Twingo

Stylisher Stadtflitzer 5-Sitzer, 5-Türer mit Sitzerhöhung

Fahrzeugmaße:	L = 3,60m	B = 1,65m	H = 1,56m
Kofferraummaße:	L = 0,63m	B = 0,99m	H = 0,55m
	Bei umgeklappter Rücksitzbank:		L = 1,33m



Hinweise und Besonderheiten zum Fahrzeugtyp

Tarifkategorie: Smart

Innenraum 5 Sitzplätze

Kofferraum öffnen Am Fahrzeugschlüssel den unteren Knopf lange genug gedrückt halten. Unter dem Renault-Emblem am Kofferraum den Knopf drücken und Kofferraum öffnen.

Fahrzeugtyp

Kleinwagen

VW Up!

Alternative zum Seat Mii 4-Sitzer, 3-Türer mit Sitzerhöhung

Fahrzeugmaße:	L = 3,54m	B = 1,65m	H = 1,49m
Kofferraummaße:	L = 0,38m	B = 0,99m	H = 0,55m
	Bei umgeklappter Rücksitzbank:		L = 1,14m



Hinweise und Besonderheiten zum Fahrzeugtyp

Tarifkategorie: Smart

Innenraum 4 Sitzplätze

Starten Kupplungspedal durchtreten. Erst dann kann der Motor gestartet werden.

Beifahrerairbag an- /abschalten Schüsselschalter seitlich am Armaturenbrett (Beifahrertür öffnen).

Tankklappe öffnen Außen auf Tankklappe drücken.

Opel Karl

**Der kleine Bruder des Opel Corsa
4-Sitzer, 5-Türer mit Sitzerrhöhung**

Fahrzeugmaße: L = 3,68m B = 1,88m H = 1,48m

Kofferraummaße: L = 0,39m B = 0,96m H = 0,50m



Hinweise und Besonderheiten zum Fahrzeugtyp

Tarifkategorie: Smart

Innenraum 4 Sitzplätze

Starten Kupplungspedal durchtreten. Erst dann kann der Motor gestartet werden.

Beifahrerairbag an- /abschalten Schlüsselschalter seitlich am Armaturenbrett (Beifahrertür öffnen).

Tankklappe öffnen Außen auf Tankklappe drücken.

Ford Fiesta

**Ökologischer Kleinwagen
5-Sitzer, 5-Türer mit Kindersitz**

Fahrzeugmaße: L = 4,07m B = 1,72m H = 1,48m

Kofferraummaße: L = 0,6m B = 0,98m H = 0,58m

Bei umgeklappter Rücksitzbank: L = 1,3m



Hinweise und Besonderheiten zum Fahrzeugtyp

Tarifkategorie: Klein

Start-Stop-Automatik (nicht bei allen Fahrzeugen) In den Leerlauf schalten, Fuß von der Kupplung nehmen. Der Motor geht aus. Fuß auf die Kupplung, Motor startet sofort wieder. Gang einlegen und losfahren.

Tanken Tankklappe öffnen: es ist KEIN Tankdeckel vorhanden. Tankklappe befindet sich links (Fahrerseite).

Opel Corsa D

Kleinwagen 5-Sitzer, 5-Türer mit Kindersitz

Fahrzeugmaße:	L = 4m	B = 1,74m	H = 1,49m
Kofferraummaße:	L = 0,55m	B = 0,93m	H = 0,69m
	Bei umgeklappter Rücksitzbank:	L = 1,1m	



Hinweise und Besonderheiten zum Fahrzeugtyp

Tarifkategorie: Klein

Starten	Kupplungspedal durchtreten. Erst dann kann der Motor gestartet werden.
Blinkerbedienung	Hebel rastet nicht ein; Andrücken für 3 mal Blinken; Durchdrücken für Blinken bis Kurvenende
Tempomat (nicht bei allen Fahrzeugen)	Einschalten durch Drehen des Blinkerhebels. Ausschalten durch Taste in der Spitze des Blinkerhebels.

Beifahrer-Airbag abschalten Zündung einschalten und innerhalb von 15 Sekunden Airbag-Taste rechts unterhalb von der Warnblinkertaste mind. 2 Sekunden lang drücken. Bestätigungston ertönt.

Fahrzeugtyp

Kleinwagen

Opel Corsa E

Nachfolgemodell zum Opel Corsa D 5-Sitzer, 5-Türer mit Kindersitz

Fahrzeugmaße:	L = 4m	B = 1,74m	H = 1,49m
Kofferraummaße:	L = 0,55m	B = 0,93m	H = 0,69m
	Bei umgeklappter Rücksitzbank:	L = 1,1m	



Tarifkategorie: Klein

Fahrzeugtyp

Kleinwagen

VW Polo Automatik

Kleinwagen mit Automatikgetriebe 4-Sitzer, 3-Türer mit Kindersitz

Fahrzeugmaße:	L = 4,07m	B = 1,68m	H = 1,50m
Kofferraummaße:	L = 0,50m	B = 0,97m	H = 0,50m



Hinweise und Besonderheiten zum Fahrzeugtyp

Tarifkategorie: Klein

Schlüsselentnahme Automatikhebel muss auf P stehen. Erst dann lässt sich der Schlüssel abziehen.

Fahrzeugtyp

Kleinwagen

Elektro Renault ZOE

Elektrofahrzeug mit Automatikgetriebe
5-Sitzer, 5-Türer mit Kindersitz

Fahrzeugmaße: L = 4,09m B = 1,73m H = 1,56m



Hinweise und Besonderheiten zum Fahrzeugtyp

Tarifkategorie: Klein

Laden des Fahrzeuges	Ladekabel erst am Fahrzeug anschließen, dann in die Ladesäule oder Steckdose stecken. Die Steckdose am Fahrzeug befindet sich auf der Fahrerseite des Autos.
Beenden des Ladevorgangs:	Die Ladekarte an die Ladesäule halt und dann den Stecker an der Ladesäule abziehen. Danach kann der Stecker aus dem Fahrzeug gezogen werden.
Starten:	Schlüssel in der Mittelkonsole in den Schlitz einstecken. Bremse treten, Power-Knopf drücken. Das Fahrzeug startet geräuschlos im Elektrobetrieb. Wenn das Display leuchtet, dann ist das Fahrzeug an.
Losfahren:	Bremse treten, Ganghebel in gewünschte Stellung bringen. R = Rückwärts, N = Leerlauf, D = Automatik, L = für Bergabfahrten. Bremse lösen und losfahren. .

Fahrzeugtyp

Kleinwagen

Audi A1

Komfortables Fahrzeug
4-Sitzer, 3-Türer mit Sitzerrhöhung

Fahrzeugmaße: L = 3,94m B = 1,74m H = 1,41m
Kofferraummaße: L = 0,63m B = 0,92m H = 0,6m



Hinweise und Besonderheiten zum Fahrzeugtyp

Tarifkategorie: Mittel

Platzangebot	Fahrzeug verfügt nur über 4 Sitzplätze.
Reifenpanne	Fahrzeug hat kein Ersatzrad an Bord, dafür ein Tire-Fit-System.
Start-Stop-Automatik	In den Leerlauf schalten, Fuß von der Kupplung nehmen, der Motor geht aus. Fuß auf die Kupplung, Motor startet sofort wieder. Gang einlegen und losfahren.

Toyota Auris Automatik

Hybrid Fahrzeug

5-Sitzer, 5-Türer mit Kindersitz

Fahrzeugmaße:	L = 4,25m	B = 1,76m	H = 1,52m
Kofferraummaße:	L = 0,58m	B = 1,25m	H = 0,37m
	Bei umgeklappter Rücksitzbank: L = 1,45m		
	Innenbreite zwischen Radkästen: B = 1m		



Hinweise und Besonderheiten zum Fahrzeugtyp

Tarifikategorie: Mittel Hybrid

Starten	Wegfahrsperre freischalten, Bremse treten, Power-Knopf drücken, Handbremse lösen
Losfahren	Handbremse lösen, Ganghebel in gewünschte Stellung bringen. R = Rückwärts, N = Leerlauf, D = Automatik, B = für Bergabfahrten. Bremse lösen und losfahren. Der Ganghebel geht immer in die Ausgangsposition zurück.
Rückwärtsfahren	Bremse treten, Ganghebel in Position R bringen, Warnpiepsen ertönt. Das Warnpiepsen ist nur innen zu hören. Bitte vorsichtig zurücksetzen, weil das Fahrzeug rückwärts mit dem Elektromotor bewegt wird und für die Umgebung kein Motorgeräusch wahrzunehmen ist.
Abstellen	Bremse treten. Taste P oberhalb des Ganghebels drücken. Power-Knopf drücken. Handbremse anziehen.
Bedienungsanleitung	Die Bedienungsanleitung liegt im Handschuhfach.

Renault Captur

Hoher Einstieg, variable Rückbank

5-Sitzer, 5-Türer mit Sitzerrhöhung

Fahrzeugmaße:	L = 4,13m	B = 2,02m	H = 1,57m
Kofferraummaße:	L = 0,52m	B = 1,00m	H = 0,53m
	0,35m Wenn der Zwischenboden auf Höhe der Ladekante ist		



Hinweise und Besonderheiten zum Fahrzeugtyp

Tarifikategorie: Mittel

Starten	Schlüssel muss in den Schlitz vor der Gangschaltung eingeführt werden und dann der Startknopf bei getretener Kupplung gedrückt werden.
Navigation	Umfasst Westeuropa (24 Länder, einschl. Polen, Tschechien, Slowakei und Ungarn).
Rückbank	Die Rückbank kann vor und zurück geschoben werden um eventuell mehr Beinfreiheit oder mehr Kofferraumvolumen zu generieren.
Kofferraum	Der Boden des Kofferraums kann in der Höhe variiert werden. In der tiefsten Stellung ist der Kofferraum 0,53 cm tief. Bei der obersten Stellung ist der Boden auf Höhe der Ladekante und wir haben nur noch eine Tiefe von 0,35m.

BMW Mini Cooper

Leistungsstark

4-Sitzer, 3-Türer mit Sitzerrhöhung

Fahrzeugmaße:	L = 3,71m	B = 1,91m	H = 1,41m
Kofferraummaße:	L = 0,55m	B = 0,82m	H = 0,62m
	Bei umgeklappter Rücksitzbank:		L = 1,2m



Hinweise und Besonderheiten zum Fahrzeugtyp

Tariffkategorie: Mittel

Innenraum	4 Sitzplätze
Starten	Schlüssel in Schacht stecken (Mini-Symbol nach oben), Kupplung treten und Starterknopf drücken.
Motor ausstellen	Starterknopf drücken.
Schlüssel entnehmen	Schlüssel kurz reindrücken, dann herausziehen.
Reifenpanne	Im Kofferraum befindet sich ein Notrad.
Start-Stop-Automatik	In den Leerlauf schalten, Fuß von der Kupplung nehmen, der Motor geht aus. Fuß auf die Kupplung, Motor startet sofort wieder. Gang einlegen und losfahren.

VW Caddy Kastenwagen

2-Sitzer mit Laderaumfläche ohne Kindersitz

Fahrzeugmaße:	L = 4,41m	B = 1,79m	H = 1,84m
Kofferraummaße:	L = 1,66m	B = 1,5m	H = 1,08m
	Innenbreite zwischen Radkästen:		B = 1,15m



Hinweise und Besonderheiten zum Fahrzeugtyp

Tariffkategorie: Mittel

Max. Zuladung	660 kg
----------------------	--------

Elektro Renault Fluence

Elektrofahrzeug

5-Sitzer, 5-Türer mit Kindersitz

Fahrzeugmaße: L = 4,75m B = 1,81m H = 1,46m

Kofferraummaße: L = 0,65m B = 1,01m H = 0,44m



Hinweise und Besonderheiten zum Fahrzeugtyp

Tarifkategorie: Mittel

Wichtiger Hinweis Der Renault Fluence Z.E. ist ein Elektroauto und muss bei Fahrtende immer an die Ladesäule angeschlossen werden. Im Fahrzeug befindet sich eine km-Reichweiten-Anzeige, bitte beachten Sie diese immer. Sollte die Batterie des Fahrzeugs zu Beginn der Buchung leer sein, können Sie diese Buchung kostenfrei stornieren. Die Limousine mit einer Reichweite von 120 km schafft es mit umgerechnet 95 PS von 0 auf 50 km/h in 4,1 Sekunden.

Laden des Fahrzeugs Ladekabel erst am Fahrzeug anschließen, dann in die Ladesäule oder Steckdose stecken. Die Steckdose am Fahrzeug befindet sich auf der Fahrerseite des Autos.

Beenden des Ladevorgangs Die Ladekarte an die Ladesäule halten und dann den Stecker an der Ladesäule abziehen. Danach kann der Stecker aus dem Fahrzeug gezogen werden.

Starten Schlüssel nicht einstecken, braucht nur mitgeführt werden. Bremse treten, Power-Knopf drücken. Das Fahrzeug startet geräuschlos im Elektrobetrieb. Wenn das Display leuchtet, dann ist das Fahrzeug an.

Losfahren Bremse treten, Ganghebel in gewünschte Stellung bringen. R = Rückwärts, N = Leerlauf, D = Automatik, L = für Bergabfahrten. Bremse lösen und losfahren.

VW Golf VII

Kompaktklasse mit guten Fahrleistungen

5-Sitzer, 5-Türer mit Kindersitz

Fahrzeugmaße: L = 4,15m B = 1,73m H = 1,41m

Kofferraummaße: L = 0,8m B = 1,02m H = 0,67m

Bei umgeklappter Rücksitzbank: L = 1,25m



Hinweise und Besonderheiten zum Fahrzeugtyp

Tarifkategorie: Mittel

Starten Kupplungspedal durchtreten, erst dann kann der Motor gestartet werden.

Heckklappe/-tür öffnen Fahrzeug mit der Zentralverriegelung öffnen. Dann das VW-Symbol auf der Heckklappe umklappen und hochziehen.

Tanken Außen auf die Tankklappe drücken.

Renault Kangoo

Allrounder mit geräumigem Kofferraum 5-Sitzer mit Kindersitz

Fahrzeugmaße:	L = 4,21m	B = 1,83m	H = 1,89m
Kofferraummaße:	L = 0,85m	B = 1,01m	H = 1,17m
	Bei umgeklappter Rücksitzbank:		L = 1,53m



Tarifikategorie: Mittel

BMW Mini Roadster

Spritziges Cabriolet 3-Türer, 2-Sitzer ohne Kindersitz

Fahrzeugmaße:	L = 3,73m	B = 1,68m	H = 1,38m
Kofferraummaße:	L = 0,55m	B = 0,9m	H = 0,68m
	Bei umgeklappter Rücksitzbank:		L = 1m



Tarifikategorie: Mittel Cabrio

Hinweise und Besonderheiten zum Fahrzeugtyp

Öffnen des Verdecks:

1. Motor anlassen
2. Verschlusshebel drehen in Richtung des geöffneten Schlosses
3. Verdeck öffnet sich um wenige Zentimeter
4. vorderen Teil des Verdecks per Hand nach oben drücken bis der Spalt ca. 6 cm breit ist
5. Den 2. Schalter von links an der Oberseite der Frontscheibe zu sich ZIEHEN bis ein Ton vom Fahrzeug ertönt, dann ist das Verdeck komplett geöffnet.

Schließen des Verdecks:

1. Motor anlassen
2. Den 2. Schalter von links an der Oberseite der Frontscheibe DRÜCKEN bis ein Ton vom Fahrzeug ertönt, dann ist das Verdeck noch ca. 6 cm weit geöffnet.
3. Den vorderen Teil des Verdecks mit angemessenem Kraftaufwand nach unten ziehen während der Verschlusshebel auf der Position mit dem geöffneten Schloss steht.
4. Den Verschlusshebel drehen bis die zwei Verschlussriegel im Schloss verankert sind.
5. Verschlusshebel umlegen. Das Verdeck ist nun geschlossen.

Bitte auf die Haken der Schlösser achten. Um das Verdeck zu schließen bedarf es etwas Kraft!

Mazda MX5 Cabrio

**2-Sitzer, 3-Türer
ohne Kindersitz**

Fahrzeugmaße: L = 4,02m B = 1,72m H = 1,25m



Hinweise und Besonderheiten zum Fahrzeugtyp

Tariffkategorie: Mittel Cabrio

Innenraum 2 Sitzplätze

Verdeck öffnen 1. Knopf oben in der Mitte drücken und Hebel entriegeln.
2. Zündung an, Leerlauf einlegen
3. Knopf rechts neben der Warnblinkanlage drücken und gedrückt halten.

Verdeck schließen 1. Zündung an, Leerlauf einlegen
2. Knopf links neben der Warnblinkanlage drücken und gedrückt halten.
3. Hebel oben in der Mitte wieder verriegeln/schließen.

Tanken Zum Öffnen der Tankklappe bitte den Hebel im Fach hinten zwischen den Sitzen ziehen.

Beifahrer-Airbag ab- /anschalten Links neben dem Lenkrad befindet sich ein Schloss in das der Schlüssel gesteckt und dann entsprechend nach links oder rechts gedreht wird.

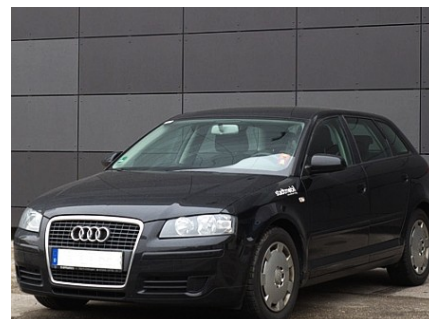
Audi A3

**Komfortabler Mittelklassewagen
5-Sitzer, 5-Türer
Kindersitz**

Fahrzeugmaße: L = 4,3m B = 1,8m H = 1,4m

Kofferraummaße: L = 0,83m B = 0,99m H = 0,63m

Bei umgeklappter Rücksitzbank: L = 1,61m



Tariffkategorie: Kombi

Mercedes A-Klasse

neue A-Klasse eleganter 5-Sitzer ohne Kindersitz

Fahrzeugmaße:	L = 4,3m	B = 1,78m	H = 1,43m
Kofferraummaße:	L = 0,61m	B = 1m	H = 0,78m
Bei umgeklappter Rücksitzbank:	L = 1,4m		



Tarifkategorie: Kombi

Opel Astra Kombi J

5-Sitzer, 5-Türer mit Kindersitz

Fahrzeugmaße:	L = 4,70m	B = 1,81m	H = 1,53m
Kofferraummaße:	L = 0,96m	B = 1,02m	H = 0,72m
Bei umgeklappter Rücksitzbank:	L = 1,8m		
Kofferraumhöhe bis zur Hutablage:	H = 0,43m		



Tarifkategorie: Kombi

Hinweise und Besonderheiten zum Fahrzeugtyp

- Starten** Kupplungspedal durchtreten, erst dann kann der Motor gestartet werden.
- Sicherheit** Verbandskasten und Warndreieck befinden sich in der Heckklappe.

Opel Astra Kombi K

5-Sitzer, 5-Türer mit Kindersitz

Fahrzeugmaße:	L = 4,70m	B = 1,81m	H = 1,51m
Kofferraummaße:	L = 0,83m	B = 1,03m	H = 0,46m
Bei umgeklappter Rücksitzbank:	L = 1,87m		



Tarifkategorie: Kombi

Hinweise und Besonderheiten zum Fahrzeugtyp

- Starten** Kupplungspedal durchtreten, erst dann kann der Motor gestartet werden.
- Navigation** Umfasst Westeuropa (24 Länder, einschl. Polen, Tschechien, Slowakei und Ungarn).

Seat Ateca

5-Sitzer, 5-Türer mit Kindersitz

Fahrzeugmaße:	L = 4,70m	B = 1,81m	H = 1,51m
Kofferraummaße:	L = 0,93m	B = 1,02m	H = 0,43m
	Bei umgeklappter Rücksitzbank:		L = 1,80m



BMW 1er

5-Sitzer, 5-Türer mit Kindersitz

Fahrzeugmaße:	L = 4,23m	B = 1,75m	H = 1,42m
Kofferraummaße:	L = 0,8m	B = 0,9m	H = 0,58m
	Bei umgeklappter Rücksitzbank:		L = 1,55m
	Innenbreite zwischen den Radkästen:		B = 0,7m



Hinweise und Besonderheiten zum Fahrzeugtyp

Tarifkategorie: Kombi

Starten	Schlüssel in Schacht stecken, Kupplung treten und Starterknopf drücken.
Motor ausstellen	Starterknopf drücken.
Schlüssel entnehmen	Schlüssel kurz rein drücken, dann entnehmen.
Start-Stop-Automatik	In den Leerlauf schalten, Fuß von der Kupplung nehmen, der Motor geht aus. Fuß auf die Kupplung Motor startet sofort wieder, Gang einlegen und losfahren.
Reifenpanne	Fahrzeug hat kein Ersatzrad an Bord, dafür ein Tire-Fit-System.

Ford Focus Kombi

Alternative zu Opel Astra 5-Sitzer, 5-Türer mit Kindersitz

Fahrzeugmaße:	L = 4,56m	B = 1,82m	H = 1,51m
Kofferraummaße:	L = 0,77m	B = 1,13m	H = 0,75m
	Bei umgeklappter Rücksitzbank:		L = 1,53m



Hinweise und Besonderheiten zum Fahrzeugtyp

Tarifkategorie: Kombi

Tanken	Tankklappe öffnen: es ist KEIN Tankdeckel vorhanden.
---------------	--

VW Beetle Cabrio

4-Sitzer, 5-Türer ohne Kindersitz

Fahrzeugmaße: L = 4,29m B = 1,81m H = 1,48m

Kofferraummaße: L = 0,8m B = 1,0m H = 0,30m



Hinweise und Besonderheiten zum Fahrzeugtyp

Tarifkategorie: Kombi

Navigation	Umfasst Westeuropa (24 Länder, einschl. Polen, Tschechien, Slowakei und Ungarn).
Öffnen und Schließen des Verdecks	Das Verdeck wird elektrisch per Knopf geöffnet und geschlossen. Der Knopf befindet sich oben mittig an der Frontscheibe bei der Fahrzeuginnenbeleuchtung.
Windschott	Das Windschott befindet sich im Kofferraum. Oben im Kofferraum ist ein Fach das man öffnen muss, darin befindet sich das Windschott. Bitte nach Nutzung des Windschott, selbiges in das Fach zurücklegen und verriegeln.

BMW i3

Elektrofahrzeug mit Automatikgetriebe 5-Sitzer, 5-Türer ohne Kindersitz

Fahrzeugmaße: L = 4,00m B = 1,78m H = 1,58m

Kofferraummaße: L = 0,7m B = 0,9m H = 0,58m



Hinweise und Besonderheiten zum Fahrzeugtyp

Tarifkategorie: Kombi

Wichtiger Hinweis	Bitte nutzen Sie immer die Dauerparkkarte zur Aus- und Einfahrt in das Parkhaus Marktplatz. Nie Einzelticket ziehen!
Ladevorgang beenden	Um das Ladekabel vom Fahrzeug trennen zu können, muss das Fahrzeug offen sein. Stecker von Stromquelle trennen, Ladekabel vom Fahrzeug entfernen und Tankdeckel schließen. Das Ladekabel sorgsam zusammenlegen und im vorgesehenen Fach in der Fahrzeugfront lagern. Die Frontklappe lässt sich mit dem Schlüssel entriegeln und durch einen weiteren Hebel etwa in der Mitte der Haube öffnen. Das schwarze Kabel ist für die Haushaltssteckdose, das blaue Kabel ist ein Schnellladekabel.
Starten	Der Fahrzeugschlüssel befindet sich im Terminal im Handschuhfach. Das Handschuhfach öffnet nach oben und wird durch den großen schwarzen Knopf rechts neben dem Radio entriegelt. Nach der PIN-Eingabe lässt sich das Fahrzeug starten. Zum Starten muss sich der Schlüssel nur im Fahrzeug befinden. Die Bedieneinheit zum Starten/Stoppen und für die Fahrstufe befindet sich rechts hinter dem Lenkrad über dem Hebel für den Scheibenwischer. Zum Starten Bremse treten und Start-Stop-Knopf an der Bedieneinheit drücken. Das Fahrzeug startet geräuschlos. Im Display hinter dem Lenkrad erscheint der blaue Schriftzug „ready“.
Abstellen des Fahrzeugs	Treten Sie die Bremse und drücken Sie zuerst auf der Bedieneinheit den „P“-Knopf, dann den den Start/Stop-Knopf. Gehen Sie von der Bremse und drücken Sie erneut den Start/Stop-Knopf, um endgültig alle Bedienelemente wie Radio und Display

abzuschalten. Wenn Sie das Fahrzeug an der Station zurückgeben, müssen Sie das Fahrzeug an die Ladestation anschließen. Das Ladekabel (BLAU) zuerst am Fahrzeug anschließen, dann an der Ladesäule mit der EnBw Ladekarte anmelden. Danach Kabel in Ladesäule einstecken und anschließend die Klappe der Ladesäule schließen. Erst im Anschluss schieben Sie den Fahrzeugschlüssel zurück ins Terminal im Handschuhfach und verschließen das Fahrzeug mit der stadtmobil-Zugangskarte an der Windschutzscheibe.

Hinweise zur Reichweite

Die offizielle Reichweite beträgt 150km, wird aber durch elektrische Verbraucher wie Heizung, Licht, Klimaanlage und durch Witterungsbedingungen stark beeinflusst. In der Praxis wird die Reichweite bei 80 bis 120km liegen. Die Ladedauer an der Haushaltssteckdose beträgt 8 Stunden, an einer Schnellladestation der EnBw können 80% der Reichweite in 200min geladen werden. Weitere Hinweise zum Fahrzeug entnehmen Sie der Bedienungsanleitung. Diese finden Sie im Handschuhfach oder als elektronische Version im Infotainmentsystem des Fahrzeugs.

Fahrzeugtyp

Komfortklasse

Audi A4 Kombi

5-Sitzer, 5-Türer ohne Kindersitz

Fahrzeugmaße:	L = 4,54m	B = 1,76m	H = 1,40m
Kofferraummaße:	L = 1,00m	B = 1,05m	H = 0,70m
	Bei umgeklappter Rücksitzbank:		L = 1,46m



Tarifkategorie: Groß

Fahrzeugtyp

Komfortklasse

Opel Insignia Kombi Automatik

Insignia Sports Tourer 5-Sitzer, 5-Türer ohne Kindersitz

Fahrzeugmaße:	L = 4,9m	B = 1,86m	H = 1,52m
Kofferraummaße:	L = 1,03m	B = 1,04m	H = 0,63m
	Bei umgeklappter Rücksitzbank:		L = 1,84m



Tarifkategorie: Groß

Hinweise und Besonderheiten zum Fahrzeugtyp

Bedienungshandbuch	Das Bedienungshandbuch liegt im Handschuhfach.
Handbremse	Bremspedal treten, Taste P (rechts hinter der Gangschaltung) ziehen, zum Deaktivieren Bremspedal treten und Taste P drücken.
Tanken	Die Tankklappe wird außen durch Drücken des Tankdeckels bei geöffnetem Fahrzeug entriegelt.
Warndreieck	Das Warndreieck befindet sich in einem Fach in der Heckklappe.

Fahrzeugtyp

Komfortklasse

Opel Zafira B

5-Sitzer mit zwei zusätzlichen Notsitzen mit Kindersitz

Fahrzeugmaße:	L = 4,67m	B = 1,89m	H = 1,69m
Kofferraummaße:	L = 0,80m	B = 1,04m	H = 0,50m
	Bei umgeklappter Rücksitzbank:	L = 1,74m	



Hinweise und Besonderheiten zum Fahrzeugtyp

Tarifkategorie: Groß

Notsitze nutzen Zwei Notsitze können aus dem Boden des Kofferraums hochgeklappt werden.

Fahrzeugtyp

Komfortklasse

VW Passat Kombi

Sehr komfortabel mit viel Leistung 5-Sitzer, 5-Türer mit Kindersitz

Fahrzeugmaße:	L = 4,87m	B = 1,82m	H = 1,54m
Kofferraummaße:	L = 1,11m	B = 1,05m	H = 0,69m
	Bei umgeklappter Rücksitzbank:	L = 1,84m	
	Innenbreite zwischen Radkästen:	B = 1,05m	



Hinweise und Besonderheiten zum Fahrzeugtyp

Tarifkategorie: Groß

Starten	Der Bordcomputer zum Freischalten befindet sich im Fach links neben dem Lenkrad. Schlüssel in Zündschloss stecken, Kupplung treten, Schlüssel ganz ins Schloss drücken.
Handbremse	Zündung einschalten, Bremse treten, Taste P links vom Ganghebel drücken. Nur, wenn die Taste P gelb leuchtet, ist die Handbremse aktiviert.
Sicherheit	Das Warndreieck befindet sich in der Heckklappe.
Bedienungsanleitung	Die Bedienungsanleitung liegt im Handschuhfach. Am orangenen Bendel ziehen, dann klappt das Fach mit der Bedienungsanleitung nach unten.

Fahrzeugtyp

BMW X1 Automatik**Oberklasse-SUV mit Allrad
5-Sitzer, 5-Türer ohne Kindersitz**

Fahrzeugmaße: L = 4,44m, B= 1,82m, H= 1,60m

Kofferraummaße: L = 0,80m, B= 1,02m, H= 0,75m

Fahrzeugtyp

Van

Seat Alhambra Automatik**Komfortabler Reise-Van mit Automatik und Navi
7-Sitzer, 5-Türer ohne Kindersitz**

Fahrzeugmaße: L = 4,85m B = 1,90m H = 1,72m

Kofferraummaße: L = 1,10m B = 1,05m H = 0,68m

Kofferraumlänge als 7-Sitzer L = 0,31m

Kofferraumhöhe bei ebener
Ladekante B = 0,40m

Tarifkategorie: Komfort Kombi

Fahrzeugtyp

Komfortklasse

Seat Alhambra Automatik**Komfortable Reiselimousine
5-Sitzer, 5-Türer ohne Kindersitz**

Fahrzeugmaße: L = 4,92m B = 1,86m H = 1,46m

Kofferraummaße: L = 1,12m B = 1m H = 0,71m

Bei umgeklappter Rücksitzbank: L = 1,9m

Innenbreite zwischen Radkästen: B = 1,05m



Tarifkategorie: Komfort Kombi

BMW 5er Automatik

Geräumiges Reisefahrzeug als Kombi mit großem Kofferraum und Automatikgetriebe. 5-Sitzer, 5-Türer ohne Kindersitz

Fahrzeugmaße: L = 4,91m B = 1,86m H = 1,47m

Kofferraummaße: L = 0,85m B = 1,09 m H = 0,66m

Innenbreite zwischen Radkästen: B = 1,09m



Tarifikategorie: Komfort Kombi

BMW 3er

Der kleine Bruder des 5er. Perfekt für lange Fahrten mit Gepäck. 5-Sitzer, 5-Türer ohne Kindersitz

Fahrzeugmaße: L = 4,64m B = 1,82m H = 1,43m

Kofferraummaße: L = 0,75m B = 0,96 m H = 0,64m

Innenbreite zwischen Radkästen: B = 1,09m



Tarifikategorie: Komfort Kombi

Opel Vivaro 9-Sitzer

Bus für Gruppen ohne Kindersitz

Fahrzeugmaße: L = 4,78m B = 1,9m H = 1,98m

Kofferraummaße: L = 0,74m B = 1,22m H = 1,31m



Tarifikategorie: Bus

Ford Transit 9-Sitzer

Bus für Gruppen ohne Kindersitz

Fahrzeugmaße: L = 5,05m B = 2,04m H = 1,98m

Kofferraummaße: L = 0,60m B = 1,68m H = 1,30m

Bei umgeklappter Rücksitzbank: L = 1,03m

Innenbreite zwischen Radkästen: B = 1,37m



Tarifikategorie: Bus

Mercedes Vito Transporter

3-Sitzer mit Laderaumfläche ohne Kindersitz

Fahrzeugmaße:	L = 4,75m	B = 1,9m	H = 1,9m
Kofferraummaße:	L = 2,22m	B = 1,65m	H = 1,35m



Hinweise und Besonderheiten zum Fahrzeugtyp

Tarifkategorie: Kleintransporter

Abriegelung	Das Fahrzeug ist bei 125 km/h elektronisch abgeriegelt.
Handbremse	Treten Sie bei stehendem Fahrzeug fest auf die Feststellbremse. Sie befindet sich links auf der Fahrerseite. Zum Lösen der Feststellbremse verwenden Sie einen Griff oberhalb der Fußfeststellbremse. Lassen Sie Kinder nicht unbeaufsichtigt im Fahrzeug. Sie könnten die Fußfeststellbremse lösen und sich und andere in Gefahr bringen.

Mercedes Sprinter 9-Sitzer

Bus für Gruppen ohne Kindersitz

Fahrzeugmaße:	L = 5,56m	B = 1,99m	H = 2,44m
Kofferraummaße:	L = 0,9m	B = 1,7m	H = 1,6m
	Bei umgeklappter Rücksitzbank:	L = 1,46m	
	Innenbreite zwischen Radkästen:	B = 1,26m	



Tarifkategorie: Transporter

Ford Transit Transporter

3-Sitzer, für Transporte und kleinere Umzüge ohne Kindersitz

Fahrzeugmaße:	L = 5,33m	B = 1,97m	H = 2,53m
Kofferraummaße:	L = 2,70m	B = 1,65m	H = 1,96m
	Innenbreite zwischen Radkästen:	B = 1,35 m	



Tarifkategorie: Transporter

Mercedes Sprinter Transporter B

3-Sitzer, für Transporte und kleinere Umzüge ohne Kindersitz

Fahrzeugmaße: L = 5,91m B = 1,99m H = 2,44m

Kofferraummaße: L = 3,26m B = 1,78m H = 1,66m



Hinweise und Besonderheiten zum Fahrzeugtyp

Tarifkategorie: Transporter

Max. Zuladung Die maximale Zuladung kann von Fahrzeug zu Fahrzeug unterschiedlich sein. Schauen Sie auf der Kopie des KFZ-Scheins nach oder erkundigen Sie sich im stadtmobil-Büro.